

# CXS Halifax

1112 008 XXX 00



EN ISO 20471



EN ISO 20471



komplet / set / komplet



**CZ** Pánská výstražná blůza CXS HALIFAX je určena pro práci v letním období. Je vybavena segmentovanými reflexními pásky o šířce 5 cm, které zajišťují vysokou viditelnost a přitom zachovávají pružnost materiálu. Blůza má zapínání na zip, které je kryté klopou s kovovými druky. Je vybavena náprsními kapsami s klopou na suchý zip a skrytými kapsami na zip, a také bočními kapsami na zip. Manžety rukávů a spodní lem lze jednoduše utáhnout pomocí suchého zipu. V podpaží a na zádech je použit síťovaný materiál pro lepší mikrocirkulaci vzduchu a odvod tepla. V kombinaci s kalhotami nebo kalhotami s náprsenkou blůza CXS HALIFAX splňuje ochrannou kategorii 3 dle EN ISO 20471. **Doporučené použití:** letní pracovní oděv, stavebnictví, silniční práce, logistika, údržba, řidiči, letecká a lodní doprava, záchranáři či technické služby.

**SK** Pánska výstražná blůza CXS HALIFAX je určená na prácu v letnom období. Je vybavená segmentovanými reflexnými páskami so šírkou 5 cm, ktoré zaisťujú vysokú viditeľnosť a zároveň zachovávajú pružnosť materiálu. Blůza má zapínanie na zips kryté léguou s kovovými cvokmi. Je vybavená náprsnými vreckami s chlopňou na suchý zips a skrytými vreckami s uzáverom na zips a bočnými vreckami na zips. Manžety rukávov aj spodný lem sa dajú jednoducho utiahnuť pomocou suchého zipsu. V podpažiu a na chrbte je použitý sieťovaný materiál pre lepšiu mikrocirkuláciu vzduchu a odvod tepla. V kombinácii s nohavicami alebo nohavicami na traky spĺňa blůza CXS HALIFAX ochrannú kategóriu 3 podľa EN ISO 20471. **Odporúčané použitie:** letné pracovné oblečenie, stavebníctvo, cestárske práce, logistika, údržba, vodiči, letecká a lodná doprava, záchranári a technické služby.

**EN** The CXS HALIFAX high-visibility men's jacket is designed for work during the summer season. It features 5 cm wide segmented reflective stripes that ensure high visibility while maintaining the fabric's flexibility. The jacket has a zip closure covered by a flap with metal press studs. It is equipped with chest pockets with velcro flaps and a hidden zip pocket, and side zip pockets. Sleeve cuffs and the bottom can be easily adjusted using velcro. Mesh fabric under the arms and on the back improves air circulation and heat dissipation. When combined with trousers or bib pants, the CXS HALIFAX jacket meets EN ISO 20471 class 3. **Recommended use:** summer workwear, construction, road work, logistics, maintenance, drivers, aviation and maritime transport, rescue services, and technical operations.

**PL** Męska blůza ostrzegawcza CXS HALIFAX przeznaczona jest do pracy w sezonie letnim. Wyposażona w segmentowe taśmy odblaskowe o szerokości 5 cm, które zapewniają doskonałą widoczność i jednocześnie zachowują elastyczność materiału. Blůza zapinana jest na zamek ukryty pod patką z metalowymi zatrzaskami. Posiada kieszenie na piersi z klapką na rzep i ukrytymi kieszeniami na zamek, a także boczne kieszenie na zamek. Mankiety rękawów i dolny brzeg blůzy można regulować za pomocą rzepów. Pod pachami i na plecach zastosowano siateczkowy materiał, który wspomaga mikrocyrkulację powietrza i odprowadzanie ciepła. W połączeniu ze spodniami lub ogrodniczkami, blůza CXS HALIFAX spełnia normę EN ISO 20471, klasa 3. **Zalecane zastosowanie:** letnia odzież robocza, budownictwo, prace drogowe, logistyka, konserwacja, kierowcy, transport lotniczy i morski, ratownicy, służby techniczne.

	Základní materiál Základný materiál Basic material Materiál podstatowy	Doplňkový materiál Doplnkový materiál Additional material Materiál dodatkowy	Vazba Väzba Weaving Splot	Gramáž Gramáž Grammage Gramatura	Barevné kombinace Farebné kombinácie Farebné kombinácie Kombinacje kolorów	Velikost Veľkosť Size Rozmiar	Jednotka Jednotka Unit Jednostka	Karton Kartón Carton Karton
CZ	60 % bavlna 40 % polyester	65 % polyester 35 % bavlna	kepr	190 g/m <sup>2</sup>	žluto - modrá, oranžovo - modrá	46 - 64	1 ks	20 ks
SK	60 % bavlna 40 % polyester	65 % polyester 35 % bavlna	keper	190 g/m <sup>2</sup>	žlto - modrá, oranžovo - modrá	46 - 64	1 ks	20 ks
EN	60% cotton 40% polyester	65% polyester 35% cotton	twill	190g/m <sup>2</sup>	yellow - blue, orange - blue	46 - 64	1 pc	20 pcs
PL	60% bawełna 40% poliester	65% poliester 35% bawełna	diagonal	190g/m <sup>2</sup>	żółto - niebieski, pomarańczowo - niebieski	46 - 64	1 sztuka	20 sztuk



zadní strana  
zadná strana  
back side  
z tyłu



segmentované reflexní pásky  
segmentované reflexné pásky  
segmented reflective tapes  
segmentowe taśmy odblaskowe



síťovina v podpaží  
sietovina v podpažiu  
underarm mesh panel  
siateczka pod pachami



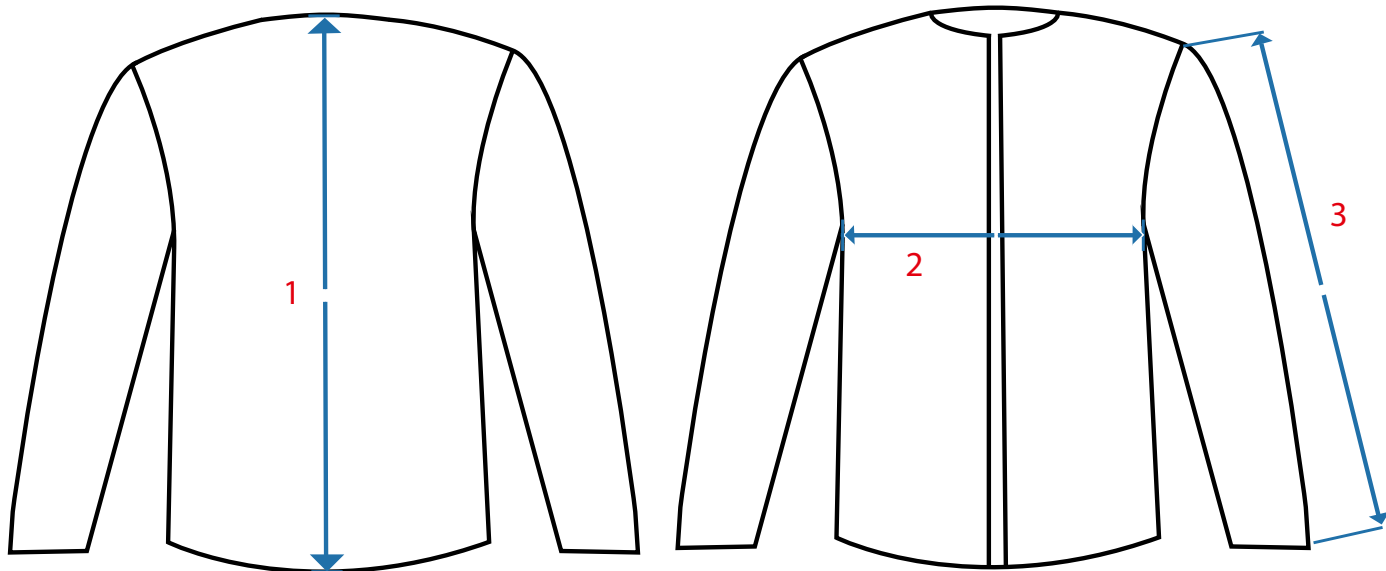
# Tabulka rozměrů oděvu / Tabulka rozmerov odevu

## Product dimensions chart / Tabela rozmiarów odzieży

	46	48	50	52	54	56	58	60	62	64
<b>1</b>	76	76	76	76	78	78	78	78	80	80
<b>2</b>	56	58	60	62	64	66	68	70	72,5	75
<b>3</b>	65	65	65	65	65	65	65	65	65	65

\* měřeno v cm / merané v cm / measured in cm / mierzone w cm

\*\* tolerance + - 5 % / tolerancia + - 5 % / tolerance + - 5% / tolerancja + - 5%



### Doporučené technologie potisků

- sítotisk
- řezaný flex/nylon
- transfér
- digitální transfér
- výšivka

### Odporúčané technológie tlače

- sieťotlač
- rezaný flex/nylon
- transfer
- digitálny transfer
- výšivka

Konečnou vhodnost technologie na produktu určuje technik potiskové dílny v závislosti na umístění, materiálu a množství konkrétní zakázky. Konečnú vhodnosť technológie na výrobku určuje technik tlačiarne v závislosti od miesta, materiálu a množstva konkrétnej zakázky.



### Recommended printing technologies

- screen printing
- cut flex/nylon
- transfer
- digital transfer
- embroidery

### Zalecane technologie druku

- sitodruk
- cięty flex/nylon
- transfer
- transfer cyfrowy
- haft

The final suitability of the technology is determined by the print shop technician depending on the placement, material and quantity of the specific order.

Ostateczny wybór technologii jest określany przez technika drukarni w zależności od umiejscowienia, materiału i ilości konkretnego zamówienia.

